



suede

via privata Lecce, 8
20136 Milano
tel. 02 36597591
fax. 02 36598502
retail@suede.mi.it

[shop info](#)
[news](#)
[blog](#)

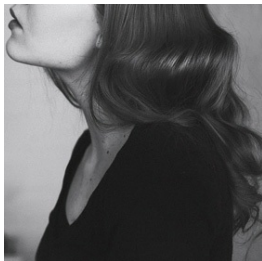
suede snc - P.Iva 05439870964



About

Diversi anni fa Suede ha iniziato la sua attività producendo collezione mare: bikini, parei e infradito; successivamente ha ampliato la sua proposta introducendo scarpe, abiti e bijoux. Nel 2005 ha aperto il suo primo negozio a Milano.

In breve tempo, visto il successo riscosso, ha incrementato i suoi punti vendita con un secondo negozio a Milano, uno a Torino e uno a Como. Il positivo riscontro della proposta di look completo e la crescente richiesta da parte di altri negozi di poterlo commercializzare, hanno spinto la società all'apertura di uno showroom dedicato alla vendita della propria collezione ad altri negozi, in Italia e all'estero.



Filosofia

La cura nella scelta dei materiali, l'attenzione per il colore ed i suoi accostamenti, ma soprattutto la semplicità sono i cardini su cui si fonda la filosofia Suede.

La ricerca di una sintesi originale tra nuovo e retrò permette di proporre ad ogni stagione soluzioni complete, per soddisfare una clientela esigente, attenta alle tendenze e al prezzo. Le collezioni vengono da sempre prodotte in Italia, dove il livello qualitativo dei laboratori e delle sartorie assicurano un valore aggiunto all'offerta.

Collezione Estate 2011

Per l'estate 2011 suede presenta una collezione composta da pochi pezzi selezionati, caratterizzati da un elemento comune: la vestibilità.

Per questo motivo la campagna pubblicitaria di quest'anno l'abbiamo realizzata coinvolgendo le nostre amiche.

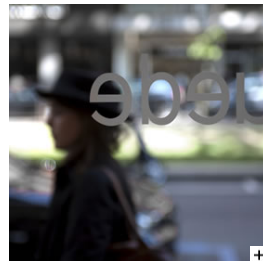
Gli abiti e le scarpe suede presentano una palette di colori sobria con alcuni guizzi di colore. Una collezione versatile che risponde alle esigenze di tutte le donne.



Scarpe

I viaggi, i mercati vintage, una foto scovata in una vecchia rivista, sono tutti elementi che contribuiscono alla nascita di un nuovo modello. Ispirazione retrò ma colori audaci e, costante punto di partenza: la ricerca della massima comodità.

La collezione estate 2011 alterna colori intensi come il blu notte, il verde e il bordeaux a colori e materiali più classici come il marrone e il cuoio. Una proposta coerente ma varia, capace di rispondere con gusto ad ogni situazione.



Suede Shop

I colori della tappezzeria, l'arredamento semplice ed elegante e l'atmosfera accogliente si fondono con le costanti novità di marchi e linee scoperte nei continui viaggi in Europa, Asia e Americhe.

In modo che ogni stagione diventi uno stimolo per integrare, nella collezione Suede e nei suoi negozi, nuove e originali proposte.